

«УТВЕРЖДАЮ»
Начальник муниципального
Управления социальной защиты населения
В.П. Кабанова

Заведующий
МАДОУ № 267
Петрова И.Г.
приказ № 30 от 04.03.2017г.

ПАСПОРТ

доступности для инвалидов объекта и предоставляемых на нем
услуг в сфере образования (далее - услуги)
муниципального автономного дошкольного образовательного учреждения
города Ростова-на-Дону «Детский сад № 267»

I. КРАТКАЯ ХАРАКТЕРИСТИКА ОБЪЕКТА

1. Адрес объекта, на котором предоставляется(-ются) услуга (услуги): 344092, г. Ростов-на-Дону, пр. Космонавтов 17/2
2. Наименование предоставляемой(-мых) услуги (услуг): образовательные
3. Сведения об объекте:
 - отдельно стоящее здание 2 этажей, 3373,1 кв. м.
 - часть здания - этажей (или помещение на этаже),
 кв. м.
 - наличие прилегающего земельного участка (да, нет); 9291 кв. м
4. Название организации, которая предоставляет услугу населению, (полное наименование - согласно Уставу, сокращенное наименование): муниципальное автономное дошкольное образовательное учреждение города Ростова-на-Дону «Детский сад № 267», МАДОУ № 267
5. Адрес места нахождения организации: 344092, г. Ростов-на-Дону, пр. Космонавтов 17/2
6. Основание для пользования объектом (оперативное управление, аренда, собственность): оперативное управление
7. Форма собственности (государственная, муниципальная, частная)
муниципальная
8. Административно-территориальная подведомственность (федеральная, региональная, муниципальная): муниципальная
9. Наименование и адрес вышестоящей организации: Управление образования

города Ростова-на-Дону, адрес: 344007 г. Ростова-на-Дону, ул. Обороны, 76.

II. КРАТКАЯ ХАРАКТЕРИСТИКА ДЕЙСТВУЮЩЕГО ПОРЯДКА ПРЕДОСТАВЛЕНИЯ НА ОБЪЕКТЕ УСЛУГ НАСЕЛЕНИЮ

1. Сфера деятельности: образование
2. Плановая мощность (посещаемость, количество обслуживаемых в день, вместимость, пропускная способность): 400 человек
3. Форма оказания услуг (на объекте, с длительным пребыванием, в т.ч. проживанием, обеспечение доступа к месту предоставления услуги, на дому, дистанционно): на объекте
4. Категории обслуживаемого населения по возрасту (дети, взрослые трудоспособного возраста, пожилые; все возрастные категории): дети
5. Категории обслуживаемых инвалидов (инвалиды с нарушениями опорно-двигательного аппарата; нарушениями зрения, нарушениями слуха): инвалиды – 3 человека.

III. ОЦЕНКА СОСТОЯНИЯ ОБЪЕКТА, ОБЕСПЕЧЕНИИ УСЛОВИЙ ДОСТУПНОСТИ ДЛЯ ИНВАЛИДОВ

N п/п	Основные показатели доступности для инвалидов объекта	Оценка состояния и имеющихся недостатков в обеспечении условий доступности для инвалидов объекта
1	2	3
1	выделенные стоянки автотранспортных средств для инвалидов	нет
2	сменные кресла-коляски	нет
3	адаптированные лифты	нет
4	поручни	нет
5	пандусы	нет
6	подъемные платформы (аппарели)	нет
7	раздвижные двери	нет
8	доступные входные группы	нет
9	доступные санитарно-гигиенические	нет

	помещения	
10	достаточная ширина дверных проемов в стенах, лестничных маршей, площадок	90 см
11	надлежащее размещение оборудования и носителей информации, необходимых для обеспечения беспрепятственного доступа к объектам (местам предоставления услуг) инвалидов, имеющих стойкие расстройства функции зрения, слуха и передвижения	нет
12	дублирование необходимой для инвалидов, имеющих стойкие расстройства функции зрения, зрительной информации - звуковой информацией, а также надписей, знаков и иной текстовой и графической информации - знаками, выполненными рельефно-точечным шрифтом Брайля и на контрастном фоне	нет
13	дублирование необходимой для инвалидов по слуху звуковой информации зрительной информацией	нет
14	иные	нет

IV. ОЦЕНКА СОСТОЯНИЯ ОБЪЕКТА, ОБЕСПЕЧЕНИИ УСЛОВИЙ ДОСТУПНОСТИ ДЛЯ ИНВАЛИДОВ

№ п/п	Основные показатели доступности для инвалидов предоставляемой услуги	Оценка состояния и имеющихся недостатков в обеспечении условий доступности для инвалидов предоставляемой услуги
1	2	3
1	наличие при входе в объект вывески с названием организации, графиком работы организации, планом здания, выполненными рельефно-точечным шрифтом Брайля и на контрастном фоне	нет
2	обеспечение инвалидам помощи, необходимой для получения в доступной	обеспечивается

	для них форме информации о правилах предоставления услуги, в том числе об оформлении необходимых для получения услуги документов, о совершении ими других необходимых для получения услуги действий	
3	проведение инструктирования или обучения сотрудников, предоставляющих услуги населению, для работы с инвалидами, по вопросам, связанным с обеспечением доступности для них объектов и услуг	нет
4	наличие работников организаций, на которых административно-распорядительным актом возложено оказание инвалидам помощи при предоставлении им услуг	нет
5	предоставление услуги с сопровождением инвалида по территории объекта работником организации	нет
6	предоставление инвалидам по слуху при необходимости услуги с использованием русского жестового языка, включая обеспечение допуска на объект сурдопереводчика, тифлопереводчика	нет
7	соответствие транспортных средств, используемых для предоставления услуг населению, требованиям их доступности для инвалидов	нет
8	обеспечение допуска на объект, в котором предоставляются услуги, собаки-проводника при наличии документа, подтверждающего ее специальное обучение, выданного по форме и в порядке, утвержденном приказом Министерства труда и социальной защиты Российской Федерации	нет
9	наличие в одном из помещений, предназначенных для проведения массовых	нет

	мероприятий, индукционных петель и звукоусиливающей аппаратуры	Апрель 2017
10	адаптация официального сайта органа и организации, предоставляющих услуги в сфере образования, для лиц с нарушением зрения (слабовидящих)	сайт МАДОУ адаптирован для лиц с нарушением зрения
11	обеспечение предоставления услуг тьютора	нет
12	иные	нет

V. ПРЕДЛАГАЕМЫЕ УПРАВЛЕНЧЕСКИЕ РЕШЕНИЯ ПО СРОКАМ И ОБЪЕМАМ РАБОТ, НЕОБХОДИМЫМ ДЛЯ ПРИВЕДЕНИЯ ОБЪЕКТА И ПОРЯДКА ПРЕДОСТАВЛЕНИЯ НА НЕМ УСЛУГ В СООТВЕТСТВИИ С ТРЕБОВАНИЯМИ ЗАКОНОДАТЕЛЬСТВА РОССИЙСКОЙ ФЕДЕРАЦИИ ОБ ОБЕСПЕЧЕНИИ УСЛОВИЙ ИХ ДОСТУПНОСТИ ДЛЯ ИНВАЛИДОВ

№ п/п	Предлагаемые управленческие решения по объемам работ, необходимым для приведения объекта в соответствие с требованиями законодательства Российской Федерации об обеспечении условий их доступности для инвалидов <*>	Сроки
1	- приобретение сменных кресел колясок	нет
2	- пути движения внутри здания	В период капитального ремонта

№ п/п	Предлагаемые управленческие решения по объемам работ, необходимым для приведения порядка предоставления услуг в соответствие с требованиями законодательства Российской Федерации об обеспечении условий их доступности для инвалидов <*>	Сроки
1	Проведение обследования и составление акта доступности объекта социальной инфраструктуры	Март 2017
2	Составление Дорожной карты	Март 2017

3	Разработка проектно-сметной документации по обеспечению доступной среды МАДОУ № 267	Апрель 2017
4	Реализация программы доступной среды в МАДОУ № 267	2019 год
5	Предоставление услуги с сопровождением инвалида по территории объекта работником организации	Апрель 2017

Исполнитель О.У.

О. подпись и печать

И. Р. Пегрва



1. Общие сведения об объекте

1.1. Назначение организации (учреждения), полное юридическое наименование - Муниципальное дошкольное образовательное учреждение города Ростова-на-Дону «Детский сад № 267»

1.2. Юридический адрес организации (учреждения)

390000, Ростов-на-Дону, пр. Космонавтов 162

1.3. Основание для нахождения объектов (оперативное управление, аренда, договорное владение) оперативное управление

1.4. Форма собственности имущества

1.5. Юридическая принадлежность (федеральная, региональная, муниципальная) муниципальная

1.6. Исполнительная организация (полномочитель): МКУ «Центр образования и воспитания детей города Ростова-на-Дону»

1.7. Адрес местонахождения организации, другие координаты: 394113,

г. Ростов-на-Дону, ул. Кирова 251.



УТВЕРЖДАЮ
Заведующий МАДОУ № 267
Петрова И.Г.
2017 года

АНКЕТА
(информация об объекте социальной инфраструктуры)
№ 1

(Приложения к паспорту доступности)

1. Общие сведения об объекте

1.1. Наименование здания объекта

муниципальное автономное дошкольное образовательное учреждение города Ростова-на-Дону «Детский сад № 267», МАДОУ № 267

1.2. Адрес объекта

344092, г. Ростов-на-Дону, пр. Королева 1/3

1.3. Сведения о размещении объекта:

- отдельно стоящее здание 2 этажей, 3373,1 кв. м.

- часть здания - этажей (или помещение на - этаже),
- кв. м.

1.4. Год постройки здания 1976 г., последнего капитального ремонта -

1.5. Дата предстоящих плановых ремонтных работ: текущего август, капитального -

2. Сведения об организации, расположенной на объекте

1.6. Название организации (учреждения), полное юридическое наименование - согласно Уставу, краткое наименование) - муниципальное автономное дошкольное образовательное учреждение города Ростова-на-Дону «Детский сад № 267», МАДОУ № 267

1.7. Юридический адрес организации (учреждения)

344092, г. Ростов-на-Дону, пр. Космонавтов 17/2

1.8. Основание для пользования объектом (оперативное управление, аренда, хозяйственное ведение) оперативное управление

1.9. Форма собственности муниципальная

1.10. Территориальная принадлежность (федеральная, региональная, муниципальная) - муниципальная

1.11. Вышестоящая организация (наименование): МКУ «Отдел образования Ворошиловского района города Ростова-на-Дону»

1.12. Адрес вышестоящей организации, другие координаты: 344113, г. Ростов-на-Дону, ул. Королева 25 Г.

3. Характеристика деятельности организации на объекте

- 3.1. Сфера образования - образование
- 3.2. Виды оказываемых услуг – образовательные
- 3.3. Форма оказания услуг: (на объекте, с длительным пребыванием, в т.ч. проживанием, на дому, дистанционно) на объекте
- 3.4. Категории обслуживаемого населения по возрасту: (дети, взрослые трудоспособного возраста, пожилые; все возрастные категории) дети
- 3.5. Категории обслуживаемых инвалидов (инвалиды, передвигающиеся на коляске; инвалиды с нарушением опорно-двигательного аппарата; с нарушениями зрения, нарушениями слуха, нарушениями умственного развития) – инвалиды – 3 человека.
- 3.6. Плановая мощность: посещаемость (количество обслуживаемых в день), вместимость, пропускная способность) – 400 человек.
- 3.7. Участие в исполнении индивидуальная программа реабилитации инвалида, ребенка-инвалида (да, нет) – нет

4. Состояние доступности объекта для инвалидов и других маломобильных групп населения

- 4.1. Путь следования к объекту пассажирским транспортом (описать маршрут с использованием городского пассажирского транспорта) – Автобусы городского маршрута до остановки,
наличие адаптированного городского пассажирского транспорта к объекту – нет
- 4.2. Путь к объекту от ближайшей остановки городского пассажирского транспорта: со стороны проспекта Космонавтов автобус – 63,65,83 со стороны улицы Волкова автобус – 45,47,30,96,94,66
- 4.2.1. расстояние до объекта от остановки городского пассажирского транспорта – 286 – 398 м
- 4.2.2. время движения (пешком) – 10-15 мин.
- 4.2.3. наличие выделенного от проезжей части пешеходного пути (да, нет) – нет
- 4.2.4. перекрестки: (нерегулируемые; регулируемые, со звуковой сигнализацией, таймером; нет) – регулируемые.
- 4.2.5. информация на пути следования к объекту (акустическая, тактильная, визуальная, нет) – визуальная.
- 4.2.6. Перепады высоты на пути (есть, нет (описать) – 15 см бордюр;
Их обустройство для инвалидов на коляске (да, нет) - нет
- 4.3. Вариант организации доступности объекта (формы обслуживания)* с учетом СП 36-101-2001

№ п/п	Категория инвалидов (вид нарушения)	Вариант организации доступности объектов
1.	Все категории инвалидов и МГН	-
	в том инвалиды:	ДУ
2.	передвигающиеся на креслах-колясках	ВНД
3.	с нарушениями опорно-двигательного аппарата	ДУ
4.	с нарушениями зрения	ДУ
5.	с нарушениями слуха	ДУ
6.	с нарушениями умственного развития	ДУ

* - указывается один из вариантов: «А», «Б», «ДУ», «ВНД» («А» - полная доступность всех зон и помещений, «Б» - выделены для обслуживания инвалидов специальные участки и помещения. «ДУ» - обеспечена условная доступность: помощь сотрудника организации в учреждении, либо услуги предоставляются на дому или дистанционно, «ВНД» - временно недоступно: доступность не организована).

5. Управленческое решение

(предложения по адаптации основных структурных элементов объекта)

№ п/п	Основные структурно-функциональные зоны объекта	рекомендации по адаптации объекта (вид работ)*
1.	Территория, прилегающая к зданию (участок)	КР
2.	вход (входы) в здание	КР
3.	путь (пути) движения внутри здания (в т.ч. пути эвакуации)	КР
4.	Зона целевого назначения (целевого посещения объекта)	не нуждается
5.	санитарно-гигиенические помещения	КР
6.	система информации на объекте (на всех зонах)	КР
7.	Пути движения к объекту (от остановки городского пассажирского транспорта)	не нуждается
8.	Пандус	КР

* - указывается один из вариантов (видов работ): не нуждается; ремонт (текущий, капитальный); индивидуальное решение с ТСР; технические решения невозможны – организация альтернативной формы обслуживания.

Размещение информации на Карте доступности города Ростова-на-Дону согласовано.





УТВЕРЖДАЮ
Заведующий МАДОУ № 267
Петрова И.Г.
« » _____ 2017 года

АКТ ОБСЛЕДОВАНИЯ
Объекта социальной инфраструктуры
к паспорту доступности объекта
№ 1

города Ростова-на-Дону

« » _____ 2017 года

1. Общие сведения об объекте

1.1. Наименование здания объекта

муниципальное автономное дошкольное образовательное учреждение города Ростова-на-Дону «Детский сад № 267», МАДОУ № 267

1.2. Адрес объекта

344092, г. Ростов-на-Дону, пр. Космонавтов 17/2

1.3. Сведения о размещении объекта:

- отдельно стоящее здание 2 этажей, 3373,1 кв. м.
- наличие прилегающего земельного участка (да, нет) – 9291 кв. м.

1.4. Год постройки здания 1976 г., последнего капитального ремонта _____

1.5. Дата предстоящих плановых ремонтных работ: текущего 2017 г., капитального -;

1.6. Название организации (учреждения), полное юридическое наименование – согласно Уставу, краткое наименование) - муниципальное автономное дошкольное образовательное учреждение города Ростова-на-Дону «Детский сад № 267», МАДОУ № 267

1.7. Юридический адрес организации (учреждения)

344092, г. Ростов-на-Дону, пр. Космонавтов 17/2

2. Характеристика деятельности организации на объекте

Дополнительная информация

из Устава МАДОУ № 267, образование

3. Состояние доступности объекта

3.1. Путь следования к объекту пассажирским транспортом (описать маршрут с использованием городского пассажирского транспорта) – Автобусы городского маршрута до остановки (Поликлиника № 17 или площадь Борко), наличие адаптированного городского пассажирского транспорта к объекту –

нет

3.2. Путь к объекту от ближайшей остановки городского пассажирского транспорта - пешком

3.2.1. Расстояние до объекта от остановки городского пассажирского транспорта – 286 – 398 м,

3.2.2. Время движения (пешком) – 10 – 15 мин.

3.2.3. Наличие выделенного от проезжей части пешеходного пути (*да, нет*) – нет

3.2.4. Перекрестки: (*нерегулируемые; регулируемые, со звуковой сигнализацией, таймером; нет*) – регулируемые.

3.2.5. Информация на пути следования к объекту (*акустическая, тактильная, визуальная, нет*) – визуальная, акустическая.

3.2.6. Перепады высоты на пути (есть, нет (описать)) – нет;

Их обустройство для инвалидов на коляске (*да, нет*) – да

3.3. Организация доступности объекта - форма обслуживания

№ п/п	Категория инвалидов (вид нарушения)	Вариант организации доступности объектов (формы обслуживания)*
1.	Все категории инвалидов и МГН	-
	в том инвалиды:	ДУ
2.	передвигающиеся на креслах-колясках	ВНД
3.	с нарушениями опорно-двигательного аппарата	ДУ
4.	с нарушениями зрения	ДУ
5.	с нарушениями слуха	ДУ
6.	с нарушениями умственного развития	ДУ

* - указывается один из вариантов: «А», «Б», «ДУ», «ВНД»

3.4. Состояние доступности основных структурно-функциональных зон

№ п/п	Основные структурно-функциональные зоны объекта	состояние доступности, в том числе для основных категорий инвалидов**	Приложение	
			№ на плане	№ фото
1.	Территория, прилегающая к зданию (участок)	ДЧ-И (О,Г,У)		№1,2
2.	Вход (входы) в здание	ДЧ-И (О,Г,У)		№ 3,4,5
3.	Путь (пути) движения внутри здания (в т.ч. пути эвакуации)	ДЧ-И (О,Г,У)		
4.	Зона целевого назначения (целевого посещения объекта)	ДУ		
5.	Санитарно-гигиенические	ВНД		

	помещения			
6.	Система информации на объекте (на всех зонах)	ВНД		
7.	Пути движения к объекту (от остановки городского пассажирского транспорта)	ВНД		

*** - указывается: ДП-В – доступно полностью всем; ДП-И (К, О, С, Г, У) – доступно полностью избирательно (указать категории инвалидов); ДЧ-В – доступно частично всем; ДЧ-И (К, О, С, Г, У) – доступно частично избирательно (указать категории инвалидов); ДУ – доступно условно, ВНД – недоступно.

3.5. ИТОГОВОЕ ЗАКЛЮЧЕНИЕ о состоянии доступности объекта:

Доступно условно

4. Управленческое решение (проект)

4.1. Рекомендации по адаптации основных структурных элементов объектов:

№ п/п	Основные структурно-функциональные зоны объекта	рекомендации по адаптации объекта (вид работ)*
1.	Территория, прилегающая к зданию (участок)	в период капитального ремонта
2.	Вход (входы) в здание	в период капитального ремонта
3.	Путь (пути) движения внутри здания (в т.ч. пути эвакуации)	в период капитального ремонта
4.	Зона целевого назначения (целевого посещения объекта)	не нуждается
5.	Санитарно-гигиенические помещения	в период капитального ремонта
6.	Система информации на объекте (на всех зонах)	в период капитального ремонта
7.	Пути движения к объекту (от остановки городского пассажирского транспорта)	не нуждается
8.	Пандус	в период капитального ремонта

* - указывается один из вариантов (видов работ): не нуждается; ремонт (текущий, капитальный); индивидуальное решение с ТСР; технические решения невозможны – организация альтернативной формы обслуживания.

4.2. Период проведения работ: МАДОУ № 267 входит в программу реализации доступной среды в 2019 году

(указывается наименование документа: программы, планы)

4.3. Ожидаемый результат (по состоянию доступности) после выполнения работ по адаптации -

Оценка результата исполнения программы, плана (по состоянию доступности) _____

4.4. Для принятия решения требуется (нужное подчеркнуть):

4.4.1. Согласование на Комиссии (рабочей группы)

Рабочая группа для паспортизации МАДОУ № 267

(наименование Комиссии (рабочей группы))

4.4.2. Согласование работ с надзорными органами (в сфере проектирования и строительства, архитектуры, охраны памятников, другое – указать)

4.4.3. Техническая экспертиза: _____

4.4.4. Согласование с вышестоящей организацией (собственником объекта)

нет

4.4.5. Согласование с общественными организациями инвалидов

4.4.6. Другое _____

Имеется заключение уполномоченной организации о состоянии доступности объекта (наименование документа и выдавшей его организации, дата), прилагается _____

4.7. Информация может быть размещена (обновлена) на Карте доступности субъекта Российской Федерации www.детсад267.рф

Руководитель комиссии (рабочей группы)

Заведующий МАДОУ № 267 И.Г. Петрова

(должность, Ф.И.О.)

(подпись)

Члены комиссии (рабочей группы):

Завхоз О.П. Одинцова

(должность, ФИО)

(подпись)

Председатель ППО Н.Г. Запорожец

(должность, ФИО)

(подпись)

В том числе:

Представители общественных организаций инвалидов:

председатель ВРО РОО ВОИ И.В. Бойко

(должность, ФИО)

(подпись)

Общество слепых

Общество глухих

представители организации, расположенной на объекте:

воспитатель Р.С. Естехина

(должность, ФИО)

(подпись)

Рабочий КО и РЗ Ю.И. Фомин

(должность, ФИО)

(подпись)

I. Результаты обследования:

1. Территории, прилегающей к зданию (участка)

МАДОУ № 267 г.Ростов-на-Дону, пр-т Космонавтов 17/2 _____

(наименование объекта, адрес)

Наименование функционально-планировочного элемента	Наличие элемента			Выявленные нарушения и замечания		Работы по адаптации объектов	
	есть/нет	N на плане	N фото	Содержание	Значимо для инвалида (категория)	Содержание	Виды работ
1 Ввод (входы) на территорию	есть	1, 2	1, 2	-	К, о	-	2020
2 Путь (пути) движения на территории	есть	3	1	бордюр	К, о, с	Установ ка пандуса	КР
3 Лестница (наружная)	нет	-	-	-	-	-	-
4 Пандус (наружный)	нет	-	-	-	-	-	-
5 Размещение и парковка	нет	-	-	-	-	-	-
6 Другие требования к зоне	нет	-	-	-	-	-	-

II. Заключение по зоне:

Наименование структурно-функциональной зоны	Состояние доступности <*> (к пункту 3.4 Акта обследования ОСИ)	Приложение		Рекомендации по адаптации (вид работы) <***> к пункту 4.1 Акта обследования ОСИ
		N на плане	N фото	
Территория, прилегающей к зданию (участка)	ДЧ-И (о, г, у)		1	Установка (пандуса на бордюре)

<> Указывается: ДП-В - доступно полностью всем; ДП-И (К, О, С, Г, У) - доступно полностью избирательно (указать категории инвалидов); ДЧ-В - доступно частично всем; ДЧ-И (К, О, С, Г, У) - доступно частично избирательно (указать категории инвалидов); ДУ - доступно условно, ВНД - недоступно.

<***> Указывается один из вариантов: не нуждается; ремонт (текущий, капитальный); индивидуальное решение с ТСР; технические решения невозможны - организация альтернативной формы обслуживания.

Комментарий к заключению: _____

I. Результаты обследования:
2. Входа (входов) в здание
_____ МАДОУ № 267, г.Ростова-на-Дону, пр.Космонавтов 17/2 _____
(наименование объекта, адрес)

Наименование функционально-планировочного элемента	Наличие элемента			Выявленные нарушения и замечания		Работы по адаптации объектов	
	есть/нет	N на плане	N фото	Содержание	Значимо для инва-лида (категория)	Содержание	Виды работ
1 Лестница (наружная)	есть	4	3	Отсутствует контрастная полоса ярко-желтого цвета рельефными узкими полосами на ступенях лестничного марша	С	Нанесение контрастной полосы на лестничном марше	ТК
2 Пандус (наружный)	нет	-	-	Нет доступа на входную площадку	К	Обустройство пандуса (поручни)	КР
3 Входная площадка (перед дверью)	есть	5	-	-	-	-	Не требуется
4 Дверь (входная)	есть	6	4	Ширина менее 0,9 м	К	Расширение дверного проема	КР
5 Тамбур	есть	7	5	Ширина менее 2,2 м	К	Расширение тамбура	КР
общие требования к зоне	нет	-	-	-	-	-	-

II. Заключение по зоне:

Наименование структурно-функциональной зоны	Состояние доступности <*> (к пункту 3.4 Акта обследования ОСИ)	Приложение		Рекомендации по адаптации (вид работы) <***> к пункту 4.1 Акта обследования ОСИ
		N на плане	N фото	
вход (входов) в здание	ДЧ-И (о, г, у)		3, 4, 5	ТР, КР

- называется: ДП-В - доступно полностью всем; ДП-И (К, О, С, Г, У) - доступно полностью всем; ДЧ-В - доступно частично всем; ДЧ-И (К, О, С, Г, У) - доступно частично; ДУ - доступно условно, ВНД - недоступно.

- называется один из вариантов: не нуждается; ремонт (текущий, капитальный); индивидуальное решение с ТСО; технические решения невозможны - организация альтернативной формы обслуживания.

Комментарий к заключению: _____

Приложение 3
 к Акту обследования ОСИ
 к паспорту доступности ОСИ
 N _____
 от " __ " _____ 20__ г.

I. Результаты обследования:

3. Пути (путей) движения внутри здания
(в т.ч. путей эвакуации)

_МАДОУ № 267, г.Ростов-на-Дону, пр.Космонавтов 17/2_____
 (наименование объекта, адрес)

№	Наименование функционально-планировочного элемента	Наличие элемента			Выявленные нарушения и замечания		Работы по адаптации объектов	
		есть/нет	N на плане	N фото	Содержание	Значимо для инвалида (категория)	Содержание	Виды работ
3.1	Коридор (вестибаль, зона ожидания, галерея, балкон)	есть	8	-	-	-	-	Не нуждается
3.2	Лестница (внутри здания)	есть	9					Не нуждается
3.3	Пандус (внутри здания)	нет						Не нуждается
3.4	Лифт пассажирский (или подъемник)	нет						Не нуждается
3.5	Дверь	нет						Не нуждается
3.6	Пути эвакуации (в т.ч. зоны безопасности)	есть	10					Не нуждается
	ОБЩИЕ требования к зоне	нет						Не нуждается

II. Заключение по зоне:

Наименование структурно-функциональной зоны	Состояние доступности <*> (к пункту 3.4 Акта обследования ОСИ)	Приложение		Рекомендации по адаптации (вид работы) <***> к пункту 4.1 Акта обследования ОСИ
		№ на плане	№ фото	
Пути (путей) движения внутри здания (в т. ч. путей эвакуации)	ДЧ-И (О,Г,У)	-	-	Не нуждается

<*> Указывается: ДП-В - доступно полностью всем; ДП-И (К, О, С, Г, У) - доступно полностью избирательно (указать категории инвалидов); ДЧ-В - доступно частично всем; ДЧ-И (К, О, С, Г, У) - доступно частично избирательно (указать категории инвалидов); ДУ - доступно условно, ВНД - недоступно.

<***> Указывается один из вариантов: не нуждается; ремонт (текущий, капитальный); индивидуальное решение с ТСП; технические решения невозможны - организация альтернативной формы обслуживания.

Комментарий к заключению: _____

Приложение 4(1)
к Акту обследования ОСИ
к паспорту доступности ОСИ
№ _____
от " __ " _____ 20__ г.

I. Результаты обследования:

4. Зоны целевого назначения здания
(целевого посещения объекта)

Вариант I - зона обслуживания инвалидов

__ МАДОУ № 267 г.Ростов-на-Дону, пр. Космонавтов 17/2
(наименование объекта, адрес)

№ /п	Наименование функционально-планировочного элемента	Наличие элемента			Выявленные нарушения и замечания		Работы по адаптации объектов	
		есть/нет	№ на плане	№ фото	Содержание	Значимо для инвалида (категория)	Содержание	Виды работ
4.1	Кабинетная форма обслуживания	нет						Не нуждается
4.2	Зальная форма обслуживания	нет			Отсутствует система вызова помощника, индукционная система			Не нуждается

4.3	Прилавочная форма обслуживания	нет						Не нуждается
4.4	Форма обслуживания с перемещением по маршруту	нет						Не нуждается
4.5	Кабина индивидуального обслуживания	нет						Не нуждается
	ОБЩИЕ требования к зоне	нет						Не нуждается

II. Заключение по зоне:

Наименование структурно-функциональной зоны	Состояние доступности <*> (к пункту 3.4 Акта обследования ОСИ)	Приложение		Рекомендации по адаптации (вид работы) <***> к пункту 4.1 Акта обследования ОСИ
		№ на плане	№ фото	
Зоны целевого назначения здания (целевого посещения объекта) Вариант I- зона обслуживания инвалидов	ДУ			Не нуждается

<*> Указывается: ДП-В - доступно полностью всем; ДП-И (К, О, С, Г, У) - доступно полностью избирательно (указать категории инвалидов); ДЧ-В - доступно частично всем; ДЧ-И (К, О, С, Г, У) - доступно частично избирательно (указать категории инвалидов); ДУ - доступно условно, ВНД - недоступно.

<***> Указывается один из вариантов: не нуждается; ремонт (текущий, капитальный); индивидуальное решение с ТСР; технические решения невозможны - организация альтернативной формы обслуживания.

Комментарий к заключению: _____

Приложение 5
к Акту обследования ОСИ
к паспорту доступности ОСИ
№ _____
от "___" _____ 20__ г.

I. Результаты обследования:

5. Санитарно-гигиенических помещений

_____ МАДОУ № 267 г.Ростов-на-Дону, пр.Космонавтов 17/2____
(Наименование объекта, адрес)

№ п/п	Наименование функционально-планировочного элемента	Наличие элемента			Выявленные нарушения и замечания		Работы по адаптации объектов	
		есть/нет	№ на плане	№ фото	Содержание	Значимо для инва-	Содержание	Виды работ

						лида (категория)		
5.1	Туалетная комната	Нет	-	-	Отсутствует откидные поручни для санузла	-	-	-
5.2	Душевая/ванная комната	Нет	-	-	-	-	-	-
5.3	Бытовая комната (гардеробная)	Нет	-	-	-	-	-	-
	ОБЩИЕ требования к зоне	нет	-	-	-	-	-	-

II. Заключение по зоне:

Наименование структурно-функциональной зоны	Состояние доступности <*> (к пункту 3.4 Акта обследования ОСИ)	Приложение		Рекомендации по адаптации (вид работы) <***> к пункту 4.1 Акта обследования ОСИ
		№ на плане	№ фото	
Санитарно-гигиенические помещения	ВНД			Не нуждается

<*> Указывается: ДП-В - доступно полностью всем; ДП-И (К, О, С, Г, У) - доступно полностью избирательно (указать категории инвалидов); ДЧ-В - доступно частично всем; ДЧ-И (К, О, С, Г, У) - доступно частично избирательно (указать категории инвалидов); ДУ - доступно условно, ВНД - недоступно.

<***> Указывается один из вариантов: не нуждается; ремонт (текущий, капитальный); индивидуальное решение с ТСР; технические решения невозможны - организация альтернативной формы обслуживания.

Комментарий к заключению: _____

Приложение 6
к Акту обследования ОСИ
к паспорту доступности ОСИ
№ _____
от "___" _____ 20__ г.

I. Результаты обследования:
6. Системы информации на объекте
МАДОУ № 267 г.Ростов-на-Дону, пр.Космонавтов 17/2
(Наименование объекта, адрес)

№ п/п	Наименование функционально-планировочного элемента	Наличие элемента			Выявленные нарушения и замечания		Работы по адаптации объектов	
		есть/нет	№ на плане	№ фото	Содержание	Значимо для инвалида (ка-	Содержание	Виды работ

						тегория)		
6.1	Визуальные средства	нет			Отсутствует контрастная маркировка			ТР
6.2	Акустические средства	нет						
6.3	Тактильные средства	нет			Отсутствует Брайлевская таблица			КР
	ОБЩИЕ требования к зоне	нет						

II. Заключение по зоне:

Наименование структурно-функциональной зоны	Состояние доступности <*> (к пункту 3.4 Акта обследования ОСИ)	Приложение		Рекомендации по адаптации (вид работы) <***> к пункту 4.1 Акта обследования ОСИ
		№ на плане	№ фото	
Системы информации на объекте	ВНД			Не нуждается

<*> Указывается: ДП-В - доступно полностью всем; ДП-И (К, О, С, Г, У) - доступно полностью избирательно (указать категории инвалидов); ДЧ-В - доступно частично всем; ДЧ-И (К, О, С, Г, У) - доступно частично избирательно (указать категории инвалидов); ДУ - доступно условно, ВНД - недоступно.

<***> Указывается один из вариантов: не нуждается; ремонт (текущий, капитальный); индивидуальное решение с ТСР; технические решения невозможны - организация альтернативной формы обслуживания.

Комментарий к заключению: _____

Приложение А.5

Адресная программа (план) адаптации объектов социальной инфраструктуры и обеспечения доступности услуг для инвалидов и других маломобильных групп населения на территории _____ МАДОУ № 267 _____ на _____ год

№ п/п	Наименование объекта и название организации, расположенной на объекте	Адрес объекта	№ паспорта доступности объекта	Плановые работы		Ожидаемый результат (по состоянию доступности) <***>	Финансирование		Ответственный исполнитель	Дата исполнения
				Содержание работ <*>	Вид работ <***>		Объем, тыс. руб.	Источник		
1	2	3	4	5	6	7	8	9	10	11
	МАДОУ №267	Г. Рос	№1	Обустрой	КР	ДУ				

		тов-на-Дон У, прюКо смона втов 17/2		ство пандуса н прилегаю щей территор ии						
				Обустрой ство пандуса	КР	ДУ				
				Расширен е дверного проема	КР	ДУ				
				Нанесени е контраст ной полосы на лестничн ом марше	ТР	ДУ				
				Расширен ие тамбура	КР	ДУ				

Примечание: Структура (разделы) адресной программы (плана) формируются аналогично структуре Реестра ОСИ.

<*> Указываются мероприятия в соответствии с управленческим решением - "Рекомендации по адаптации основных структурных элементов объекта" Паспорта ОСИ.

<*> Указывается вид работы в соответствии с классификатором: ТР - текущий ремонт; ПСД - подготовка проектно-сметной документации; Стр - строительство; КР - капитальный ремонт; Рек - реконструкция; Орг - организация альтернативной формы обслуживания и другие организационные мероприятия.

<***> Указывается: ДП-В - доступен полностью всем; ДП-И (К, О, С, Г, У) - доступен полностью избирательно (указать, каким категориям инвалидов); ДЧ-В - доступен частично всем; ДЧ-И (К, О, С, Г, У) - доступен частично избирательно (указать категории инвалидов); ДУ - доступно условно (ДУ-В или ДУ-И).

Приложение А.6

ОТЧЕТ О ВЫПОЛНЕНИИ
адресной программы (плана) адаптации
объектов социальной инфраструктуры и обеспечения доступности
услуг для инвалидов и других маломобильных групп населения
на территории _____ МАДОУ №267 _____ за _____ год

N п/п	Наименование объекта и название организации, расположенной на объекте	Адрес объек- та	N пас- порта доступ- ности объекта	Выполненные работы		Оценка результата (по состоя- нию доступ- ности) <***>	Фактические затраты		Причины невыпол- нения	За- лю- ни
				Содержа- ние работ <*>	Оценка работ <***>		Объем, тыс. руб.	Оценка <****>		
1	2	3	4	5	6	7	8	9	10	11
	Здание МАДОУ №267	Г.Росто в-на-До ну,	№1							

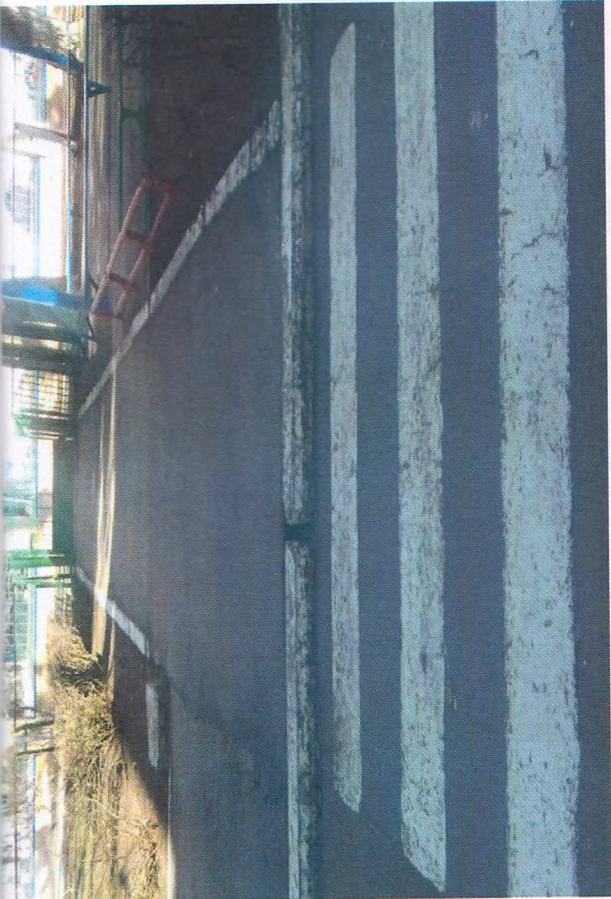
		пр. Косм онавтов 17/2								
--	--	-----------------------------	--	--	--	--	--	--	--	--

<*> Указываются фактически выполненные мероприятия на объекте.

<*> Оценивается объем выполненной работы в сравнении с плановыми работами: полностью; частично; перенесено на следующий период; выполнено сверх плана.

<***> Указывается: ДП-В - доступен полностью всем; ДП-И (К, О, С, Г, У) - доступен полностью избирательно (указать, каким категориям инвалидов); ДЧ-В - доступен частично всем; ДЧ-И (К, О, С, Г, У) - доступен частично избирательно (указать категории инвалидов); ДУ - доступно условно (ДУ-В или ДУ-И).

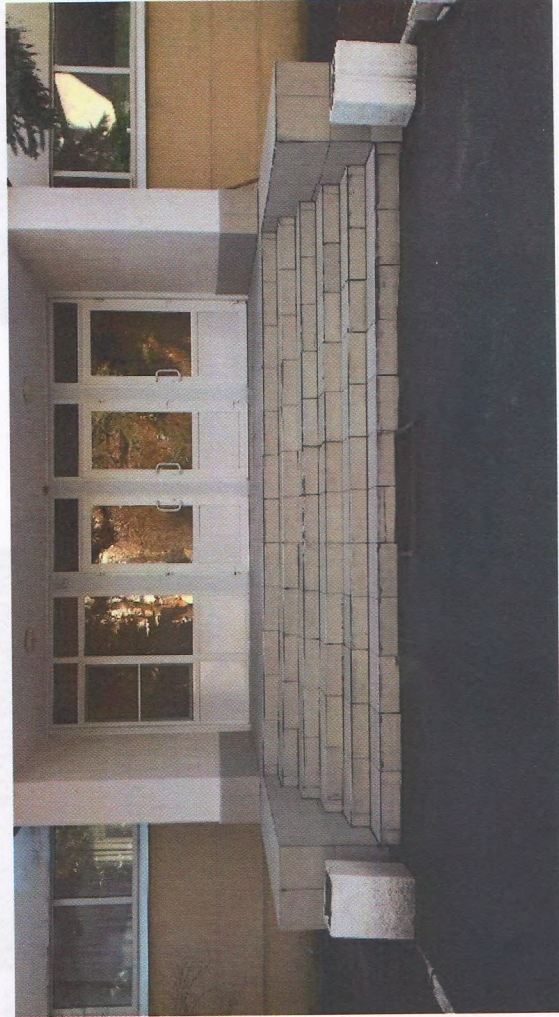
<****> Оценивается в сравнении с плановыми показателями: полностью, частично, не выделено, с дополнительным финансированием.



Φοτο Νο 1



Φοτο Νο 2



Φοτο Νο 3

Φοτο Νο 5



Φοτο Νο 4



Φοτο Νο 5



N1

А
К

№2



Копию снял	<i>Ю.В. Бащук</i>	Бащук Ю.В.
Копию снял	<i>Т.В. Тодорова</i>	Тодорова Т.В.
" 25 "	ноября	20 16 г.
Проверил начальник отдела	<i>Н.Н. Наполова</i>	Наполова Н.Н.